

C h u r r i a n a

Datos poblacionales		
	2001	2016
Población total del sector	9.584	10.033,49
Menores de 15 años	1.761	1.771.19
Entre 15 y 65 años	6.802	6.542.84
Mayores de 65 años	1.021	1.054.18

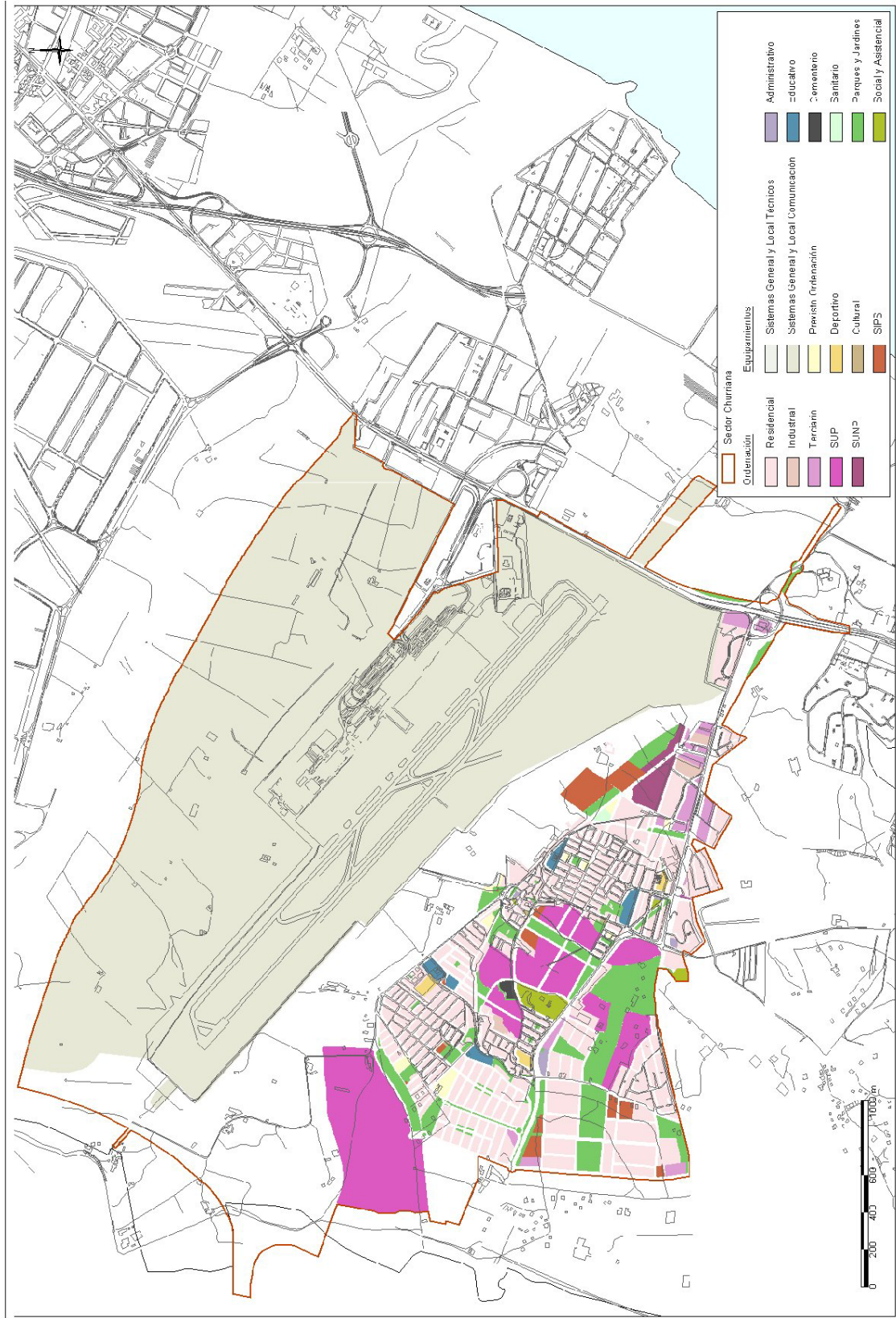
Equipamientos	Superficie (m ²)	Superficie/habitantes (m ² /hab)	Óptimo (m ² /hab)	Situación
Administrativo	9.695	1,01	0,5	¿
Cementerio	6.696	0,69	1,5	À
Cultural	2.937	0,31	0,5	À
Deportivo	18.136	1,89	2,95	À
Educativo	41.226	4,30	-	-
Sanitario	4.394	0,45	0,5	À
Otros SIPS	94.424	9,85	0,5	¿
Social/Asistencial	35.986	3,75	0,5	¿

Diagnóstico

Las mayores deficiencias de equipamientos en este sector son las relacionadas con los equipamientos **culturales y deportivos**. Los equipamientos **sanitarios** también presentan déficit pero en menor grado que los anteriores, pues con un incremento de 398 m² en la superficie de estos equipamientos alcanzarían el óptimo planteado de 0,5m²/hab.

Para ofrecer un correcto servicio cultural y deportivo, deberían realizarse intervenciones que incrementaran las superficies en 2.396 m² y 10.136 m² respectivamente.

Existe una pequeña superficie de cementerio, pero no es valorada al existir un cementerio a las afueras de la ciudad que da cobertura a las necesidades poblacionales.



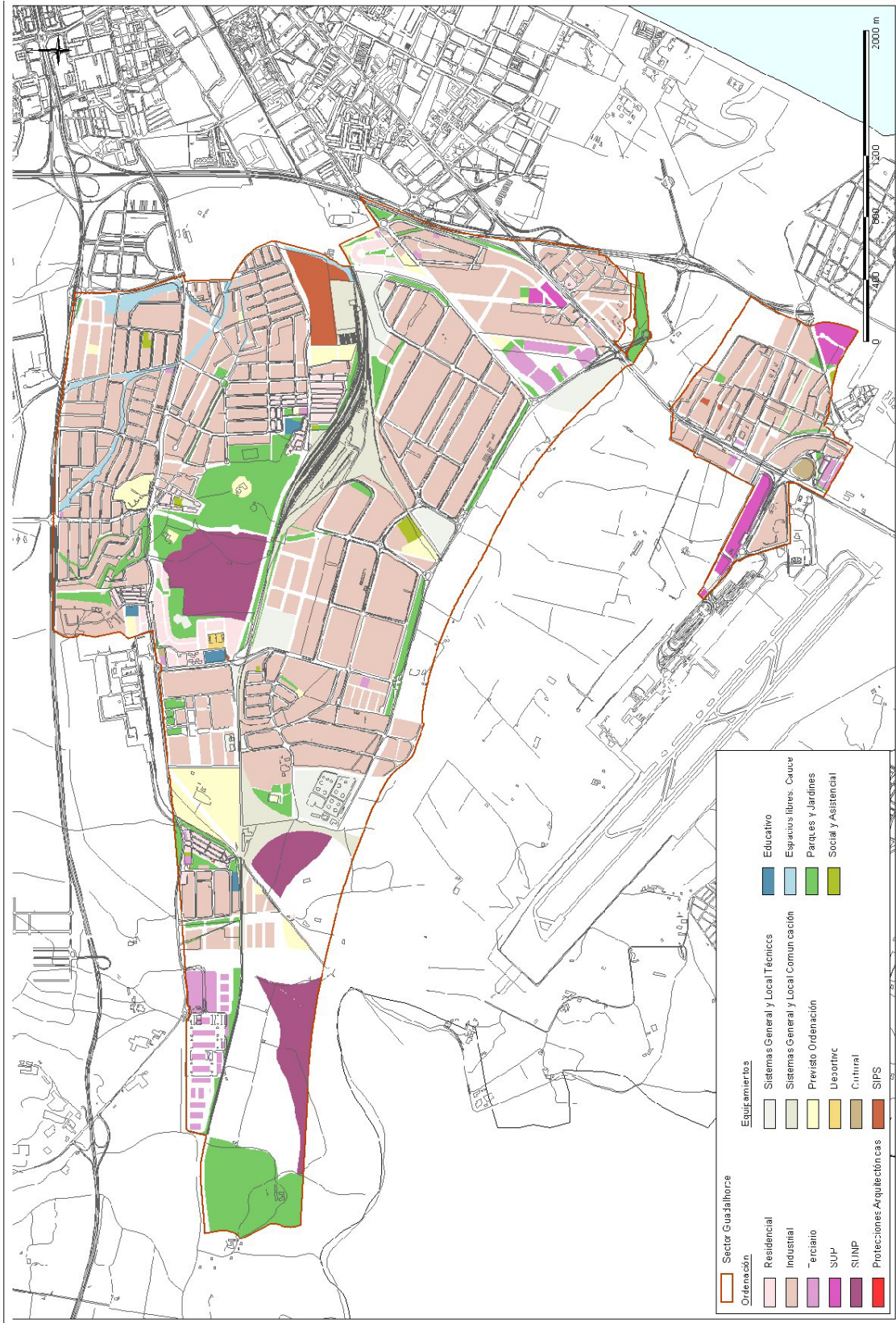
Guadalhorce

Datos poblacionales		
	2001	2016
Población total del sector	6.711	7.025,75
Menores de 15 años	1.322	1.329,80
Entre 15 y 65 años	4.860	4.674,83
Mayores de 65 años	529	546,19

Equipamientos	Superficie (m ²)	Superficie/habitantes (m ² /hab)	Óptimo (m ² /hab)	Situación
Administrativo	-	-	0,5	À
Cultural	54.774	8,16	0,5	¿
Deportivo	21.197	3,20	2,95	¿
Educativo	30.776	4,60		
Sanitario	-	-	0,5	À
Previsto de Ordenación	416.324	62,04	-	
Otros SIPS	123.451	18,39	0,5	¿
Social/Asistencial	31.704	4,73	0,5	¿
SGL-Comunicación	619.176	92,26	-	-

Diagnóstico

En el Sector denominado Guadalhorce **no hay presencia de equipamientos destinados a los servicios administrativos, ni tampoco de servicios sanitarios.**



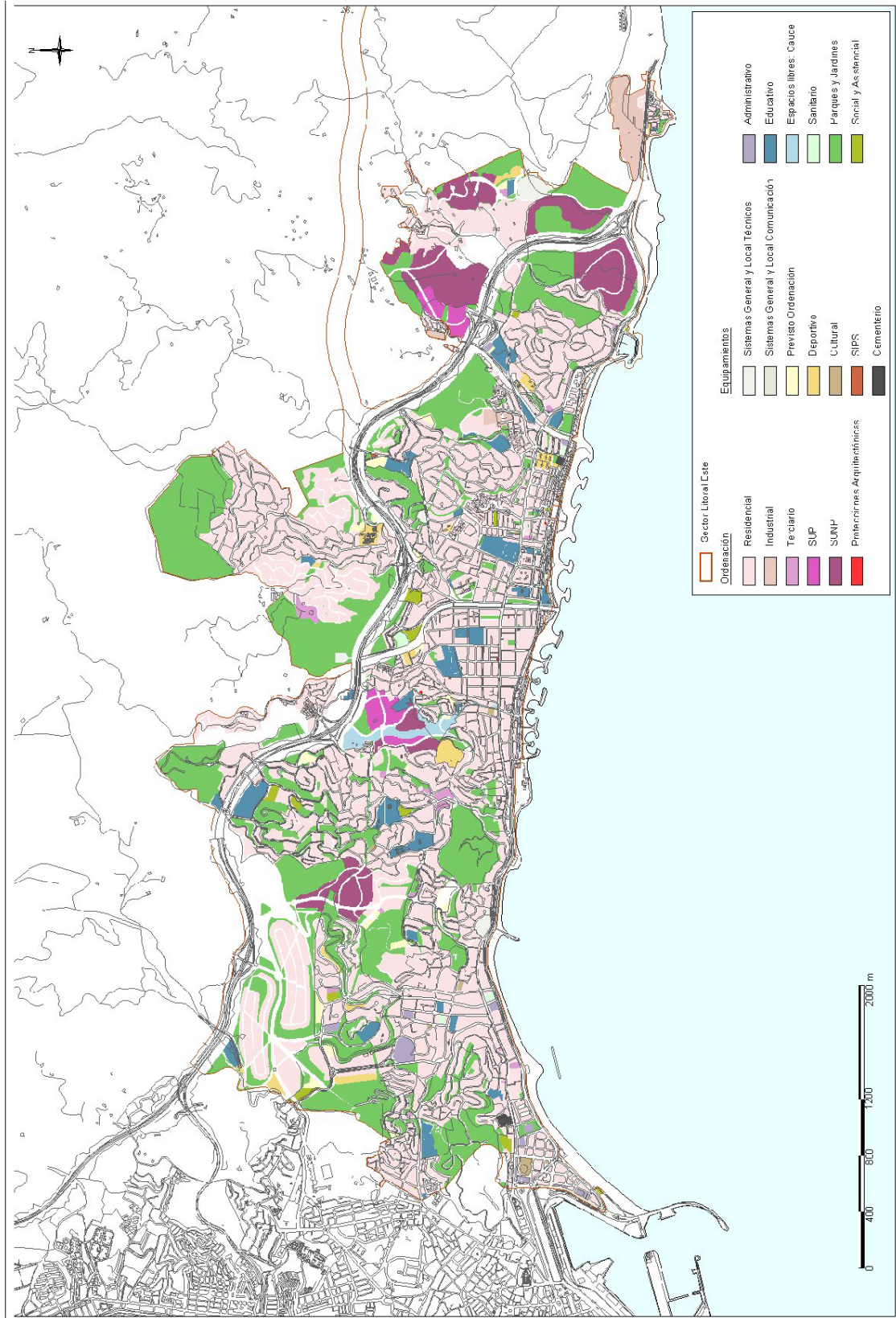
Litoral Este

Datos poblacionales		
	2001	2016
Población total del sector	65.921	69.012,70
Menores de 15 años	16.980	17.080,18
Entre 15 y 65 años	35.585	34.229,21
Mayores de 65 años	13.356	13.790,07

Equipamientos	Superficie (m ²)	Superficie/habitantes (m ² /hab)	Óptimo (m ² /hab)	Situación
Administrativo	61.337	0,93	0,5	¿
Cementerio	9.987	0,15	1,5	À
Cultural	20.304	0,31	0,5	À
Deportivo	129.641	1,96	2,95	À
Educativo	386.285	5,86	-	
Previsto de Ordenación	87.005	1,32	-	-
Sanitario	18.214	0,28	0,5	À
Otros SIPS	1.417	0,02	0,5	À
Social/Asistencial	66.140	1,003	0,5	¿
SGL-Comunicación	11.213	0,17	-	-
SGL-Equipamiento	801	0,01	-	-

Diagnóstico

El Sector Litoral Este destaca por su **déficit de equipamientos culturales, deportivos, sanitarios y los denominados como otros SIPS**. El incremento de equipamientos culturales, se hace necesario para poder ofrecer un servicio cultural de calidad a los habitantes del sector, uno de los más poblados de la ciudad de Málaga y que mayor crecimiento poblacional ha experimentado en los últimos años (incremento de 5.743 habitantes en el periodo de 1991-2001). De igual modo, el incremento de equipamientos culturales, refuerza los educativos, con amplia presencia en la zona. También se hace necesario el reforzamiento de los equipamientos de carácter sanitario por su baja cobertura social. Los Administrativos ofrecen una cobertura suficiente, superando el óptimo planteado. Sería necesario incrementar las dotaciones deportivas acompañando a los espacios libres, fomentando la actividad deportiva en lugares con cierto grado de vegetación.



Litoral Oeste

Datos poblacionales		
	2001	2016
Población total del sector	107.959	113.022,28
Menores de 15 años	16.980	17.080,18
Entre 15 y 65 años	77.623	74.665,56
Mayores de 65 años	13.356	13.790,07

Equipamientos	Superficie (m ²)	Superficie/habitantes (m ² /hab)	Óptimo (m ² /hab)	Situación
Administrativo	110.580	1,02	0,5	¿
Cultural	9.996	0,09	0,5	À
Deportivo	273.648	2,53	2,95	À
Educativo	312.542	2,89		
Previsto de Ordenación	123.099	1,14	-	-
Sanitario	15.859	0,15	0,5	À
Otros SIPS	75.394	0,70	0,5	¿
Social/Asistencial	16.896	0,15	0,5	¿
SGL-Comunicación	88.712	0,82	-	-

Diagnóstico

Los equipamientos deficitarios son los **culturales, deportivos, sanitarios y asistencial-social**, resaltando de todos ellos por su escasa presencia, los culturales. Las intervenciones en el incremento de dotaciones relativas a sanidad así como a servicios Asistenciales- Sociales se hacen necesarias, por el gran número poblacional de la zona, más de 100.000 habitantes.

